

รายงานสถิติเกี่ยวกับการติดตั้งระบบ GPS

ณ วันที่ 12 กันยายน 2565

1. จำนวนผู้ให้บริการ GPS ที่เชื่อมต่อข้อมูลกับกรมการขนส่งทางบก 203 ราย

2. จำนวนผู้ให้บริการ GPS และจำนวนรุ่น GPS ที่ได้รับการรับรองจากกรม

จำนวนผู้ให้บริการ GPS ที่ได้รับการรับรองจากกรม(ราย)	จำนวนรุ่น GPS ที่ได้รับการรับรองจากกรม (รุ่น)
158	555

3. จำนวนรถที่เชื่อมต่อข้อมูลกับศูนย์ GPS

รถโดยสารประจำทาง	รถโดยสารไม่ประจำทาง	รถบรรทุกไม่ประจำทาง	รถบรรทุกส่วนบุคคล	รถอื่นๆ	รวม
21,503	45,705	151,259	250,698	48,693	517,858

4. จำนวนรถที่ต้องติดตั้ง GPS และที่ติดตั้ง GPS แล้ว

ประเภทรถ	จำนวนรถที่ต้องติดตั้ง GPS (คัน)	จำนวนรถที่ติดตั้ง GPS แล้ว (คัน)	รถที่ติดตั้ง GPS แล้ว (ร้อยละ)	ความเร็วเกิน (คัน)	ร้อยละของรถที่ใช้ความเร็วเกิน	ความเร็วสูงสุด (กม./ชม.)	ความเร็วเกินเฉลี่ย(กม./ชม.)
รถโดยสาร							
-ประจำทาง	15,156	15,156	100.00	30	0.20	118	102.24
- หมวด 1	4,152	4,152	100.00				
- หมวด 2	5,418	5,418	100.00				
- หมวด 3	5,586	5,586	100.00				
-ไม่ประจำทาง	45,705	45,705	100.00	67	0.15	120	104.12
รวมรถโดยสาร	60,861	60,861	100.00	97	0.16		103.54
รถบรรทุก							
-ไม่ประจำทาง	158,459	151,259	95.46	59	0.04	127	107.31
-ส่วนบุคคล	250,698	250,698	100.00	37	0.01	122	104.15
รวมรถบรรทุก	409,157	401,957	98.24	96	0.02		106.09
รวมทั้งหมด	470,018	462,818	98.47	193	0.04		104.81

5. จำนวนรถตู้โดยสารที่ต้องติดตั้ง GPS และที่ติดตั้ง GPS แล้ว

ประเภทรถ	จำนวนรถที่ต้องติดตั้ง GPS (คัน)	จำนวนรถที่ติดตั้ง GPS แล้ว (คัน)	รถที่ติดตั้ง GPS แล้ว (ร้อยละ)	ความเร็วเกิน (คัน)	ร้อยละของรถที่ใช้ความเร็วเกิน	ความเร็วสูงสุด (กม./ชม.)	ความเร็วเกินเฉลี่ย(กม./ชม.)
รถตู้โดยสาร							
-ประจำทาง	7,422	4,962	66.86				
- หมวด 1	2,425	2,325	95.88				
- หมวด 2	2,175	2,120	97.47	13	0.61	116	101.69
- หมวด 3	2,822	517	18.32				
-ไม่ประจำทาง	22,081	19,730	89.35				
รวมทั้งหมด	29,503	24,692	83.69				

6. จำนวนรถโดยสาร 2 ชั้น ที่ต้องติดตั้ง GPS และที่ติดตั้ง GPS แล้ว

ประเภทรถ	จำนวนรถที่ต้องติดตั้ง GPS (คัน)	จำนวนรถที่ติดตั้ง GPS แล้ว (คัน)	รถที่ติดตั้ง GPS แล้ว (ร้อยละ)	ความเร็วเกิน (คัน)	ร้อยละของรถที่ใช้ความเร็วเกิน	ความเร็วสูงสุด (กม./ชม.)	ความเร็วเกินเฉลี่ย(กม./ชม.)
รถโดยสาร 2 ชั้น							
-ประจำทาง	1,085	1,021	94.10	1	0.10	102	102.00
-ไม่ประจำทาง	4,638	3,908	84.26	10	0.26	117	104.30
-ส่วนบุคคล	31	12	38.71	1	8.33	114	114.00
รวมทั้งหมด	5,754	4,941	85.87	12	0.24		104.92

7. จำนวนรถพยาบาลที่เชื่อมต่อข้อมูลกับศูนย์ GPS

หน่วย : คัน

รย.1	รย.2	รย.3	รวม
951	182	15	1,148

รายงานสถิติการกระทำความผิดจากระบบ GPS รถทุกประเภท ทั่วประเทศ

เดือน กันยายน 2565

หน่วย : คัน

วันที่		1 ก.ย.	2 ก.ย.	3 ก.ย.	4 ก.ย.	5 ก.ย.	6 ก.ย.	7 ก.ย.	8 ก.ย.	9 ก.ย.	10 ก.ย.	11 ก.ย.	12 ก.ย.	13 ก.ย.	14 ก.ย.	15 ก.ย.	ค่าเฉลี่ยจำนวนรถ ที่กระทำความผิด	
รถโดยสาร	ประจำทาง	ความเร็วเกิน	41	32	35	32	34	24	22	25	31	29	31	30				31
		ไม่แสดงตน	1,648	1,779	1,632	1,550	1,684	1,607	1,643	1,599	1,717	1,627	1,553	1,713				1,646
		ชั่วโมงการทำงานเกิน	2,557	2,739	2,127	2,130	2,325	2,353	2,698	3,007	2,888	2,316	2,246	2,791				2,515
	ไม่ประจำทาง	ความเร็วเกิน	60	74	69	83	52	57	55	55	76	53	71	67				64
		ไม่แสดงตน	2,818	3,160	2,404	1,744	2,757	2,690	2,833	2,845	3,207	2,258	1,715	2,647				2,590
		ชั่วโมงการทำงานเกิน	720	1,010	876	979	832	723	881	1,004	1,044	897	904	814				890
	ส่วนบุคคล	ความเร็วเกิน	1	5	3	0	2	3	1	2	3	1	1	3				2
		ไม่แสดงตน	19	15	11	6	17	17	16	16	15	18	12	17				15
		ชั่วโมงการทำงานเกิน	3	1	1	1	1	1	3	5	3	6	3	2				3
รถบรรทุก	ไม่ประจำทาง	ความเร็วเกิน	58	57	45	41	37	41	42	46	51	44	27	59				46
		ไม่แสดงตน	33,969	33,405	29,599	19,444	29,960	33,245	33,656	33,298	33,331	28,580	18,430	29,749				29,722
		ชั่วโมงการทำงานเกิน	26,017	26,113	24,058	19,605	20,779	25,435	26,684	27,047	27,125	23,445	18,616	21,730				23,888
	ส่วนบุคคล	ความเร็วเกิน	38	28	37	32	29	22	28	23	24	23	25	37				29
		ไม่แสดงตน	17,924	17,825	17,401	12,632	16,628	17,310	16,835	15,859	16,029	15,767	11,168	16,584				15,997
		ชั่วโมงการทำงานเกิน	10,201	10,726	10,430	9,335	9,268	9,974	9,875	9,260	9,261	8,989	8,018	9,088				9,535

รายงานสถิติการกระทำความผิดจากระบบ GPS รถทุกประเภท ทั่วประเทศ  
เดือน กันยายน 2565

หน่วย : ร้อยละ

วันที่		1 ก.ย.	2 ก.ย.	3 ก.ย.	4 ก.ย.	5 ก.ย.	6 ก.ย.	7 ก.ย.	8 ก.ย.	9 ก.ย.	10 ก.ย.	11 ก.ย.	12 ก.ย.	13 ก.ย.	14 ก.ย.	15 ก.ย.	ค่าเฉลี่ยร้อยละรถ ที่กระทำผิด	
รถโดยสาร	ประจำทาง	ความเร็วเกิน	0.46	0.36	0.39	0.36	0.38	0.27	0.25	0.16	0.20	0.19	0.20	0.20				0.26
		ไม่แสดงตน	18.36	19.83	18.19	17.27	18.77	17.92	18.34	10.55	11.33	10.74	10.25	11.30				14.25
		ชั่วโมงการทำงานเกิน	28.48	30.52	23.70	23.74	25.92	26.24	30.11	19.84	19.06	15.28	14.82	18.42				21.78
	ไม่ประจำทาง	ความเร็วเกิน	0.13	0.16	0.15	0.18	0.11	0.12	0.12	0.12	0.17	0.12	0.16	0.15				0.14
		ไม่แสดงตน	6.17	6.91	5.26	3.82	6.03	5.89	6.20	6.22	7.02	4.94	3.75	5.79				5.67
		ชั่วโมงการทำงานเกิน	1.58	2.21	1.92	2.14	1.82	1.58	1.93	2.20	2.28	1.96	1.98	1.78				1.95
รถบรรทุก	ไม่ประจำทาง	ความเร็วเกิน	0.04	0.04	0.03	0.03	0.02	0.03	0.03	0.03	0.03	0.03	0.02	0.04				0.03
		ไม่แสดงตน	22.46	22.08	19.57	12.85	19.81	21.98	22.25	22.01	22.04	18.89	12.18	19.67				19.65
		ชั่วโมงการทำงานเกิน	17.20	17.26	15.91	12.96	13.74	16.82	17.64	17.88	17.93	15.50	12.31	14.37				15.79
	ส่วนบุคคล	ความเร็วเกิน	0.02	0.01	0.01	0.01	0.01	0.01	0.01	0.01	0.01	0.01	0.01	0.01				0.01
		ไม่แสดงตน	7.15	7.11	6.94	5.04	6.63	6.90	6.72	6.33	6.39	6.29	4.45	6.62				6.38
		ชั่วโมงการทำงานเกิน	4.07	4.28	4.16	3.72	3.70	3.98	3.94	3.69	3.69	3.59	3.20	3.63				3.80
ค่าเฉลี่ยรวม รถทุกประเภท	ความเร็วเกิน	0.04	0.04	0.04	0.04	0.03	0.03	0.03	0.03	0.04	0.03	0.03	0.04				0.04	
	ไม่แสดงตน	12.34	12.30	11.18	7.75	11.18	12.01	12.04	11.58	11.73	10.42	7.10	10.95				10.88	
	ชั่วโมงการทำงานเกิน	8.65	8.89	8.21	7.02	7.27	8.43	8.79	8.71	8.71	7.70	6.44	7.44				8.02	

รายงานสถิติการกระทำความผิดจากระบบ GPS รถทุกประเภท กรุงเทพมหานคร

เดือน กันยายน 2565

หน่วย : คัน

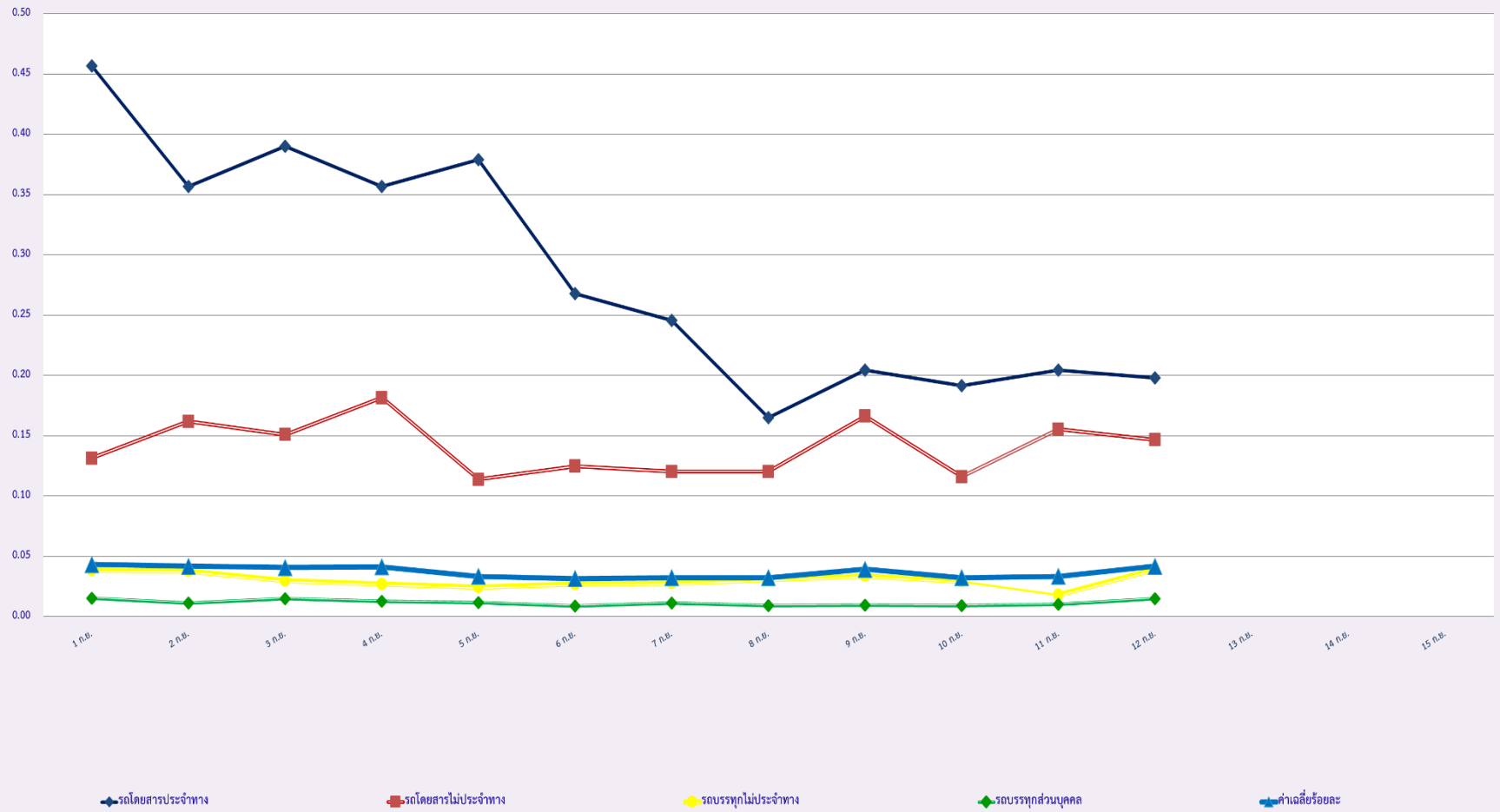
วันที่		1 ก.ย.	2 ก.ย.	3 ก.ย.	4 ก.ย.	5 ก.ย.	6 ก.ย.	7 ก.ย.	8 ก.ย.	9 ก.ย.	10 ก.ย.	11 ก.ย.	12 ก.ย.	13 ก.ย.	14 ก.ย.	15 ก.ย.	ค่าเฉลี่ยจำนวนรถ ที่กระทำผิด	
รถโดยสาร	ประจำทาง	ความเร็วเกิน	5	2	1	0	3	4	0	1	1	1	0	0				2
		ไม่แสดงตน	973	1,040	936	822	978	926	938	914	964	886	841	965				932
		ชั่วโมงการทำงานเกิน	1,379	1,444	862	816	1,084	1,243	1,475	1,708	1,507	1,052	915	1,508				1,249
	ไม่ประจำทาง	ความเร็วเกิน	5	6	7	2	3	6	4	3	3	5	3	2				4
		ไม่แสดงตน	740	829	602	417	696	706	711	742	882	532	435	712				667
		ชั่วโมงการทำงานเกิน	116	197	138	187	151	125	144	192	155	138	161	114				152
	ส่วนบุคคล	ความเร็วเกิน	0	2	2	0	0	1	0	2	1	0	0	1				1
		ไม่แสดงตน	8	7	5	3	6	5	5	4	6	3	5	5				5
		ชั่วโมงการทำงานเกิน	0	0	1	1	0	0	0	2	0	0	0	0				0
รถบรรทุก	ไม่ประจำทาง	ความเร็วเกิน	0	0	0	0	1	0	0	1	0	0	0	1				0
		ไม่แสดงตน	11,912	12,001	10,226	5,472	10,696	11,889	11,779	11,548	12,276	10,178	5,142	10,643				10,314
		ชั่วโมงการทำงานเกิน	3,700	3,869	3,557	2,625	3,089	3,540	3,677	4,348	4,420	3,607	2,494	3,300				3,519
	ส่วนบุคคล	ความเร็วเกิน	1	1	0	1	0	0	0	0	0	0	1	0				0
		ไม่แสดงตน	3,731	3,888	3,785	2,140	3,384	3,544	3,485	3,333	3,501	3,560	2,063	3,467				3,323
		ชั่วโมงการทำงานเกิน	1,057	1,213	1,192	983	1,025	1,106	1,079	1,194	1,166	1,146	916	1,044				1,093

รายงานสถิติความเร็วเกินของรถตู้โดยสารประจำทาง หมวด 2 (บขส.)

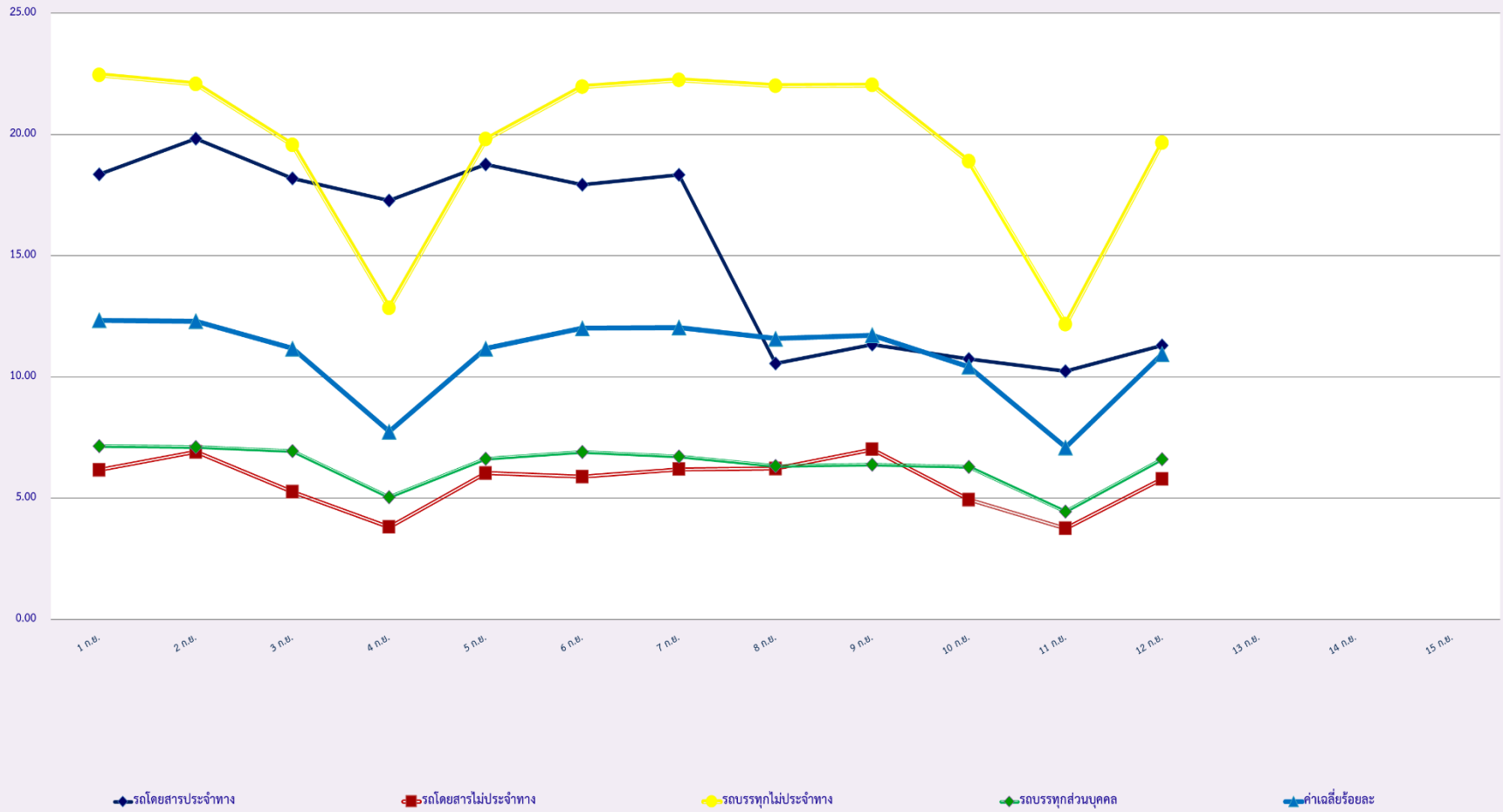
ประจำเดือน กันยายน 2565

พื้นที่		วันที่														
		1 ก.ย.	2 ก.ย.	3 ก.ย.	4 ก.ย.	5 ก.ย.	6 ก.ย.	7 ก.ย.	8 ก.ย.	9 ก.ย.	10 ก.ย.	11 ก.ย.	12 ก.ย.	13 ก.ย.	14 ก.ย.	15 ก.ย.
กรุงเทพมหานคร	จำนวน(คัน)	0	0	0	0	0	0	0	0	0	0	0	0			
	ร้อยละ	0.00	0.00	0.00	0.00	0.00	0.00	0.00	0.00	0.00	0.00	0.00	0.00			
ทั่วประเทศ	จำนวน(คัน)	1	5	1	1	0	0	0	8	9	13	13	13			
	ร้อยละ	0.08	0.41	0.08	0.08	0.00	0.00	0.00	0.38	0.42	0.61	0.61	0.61			

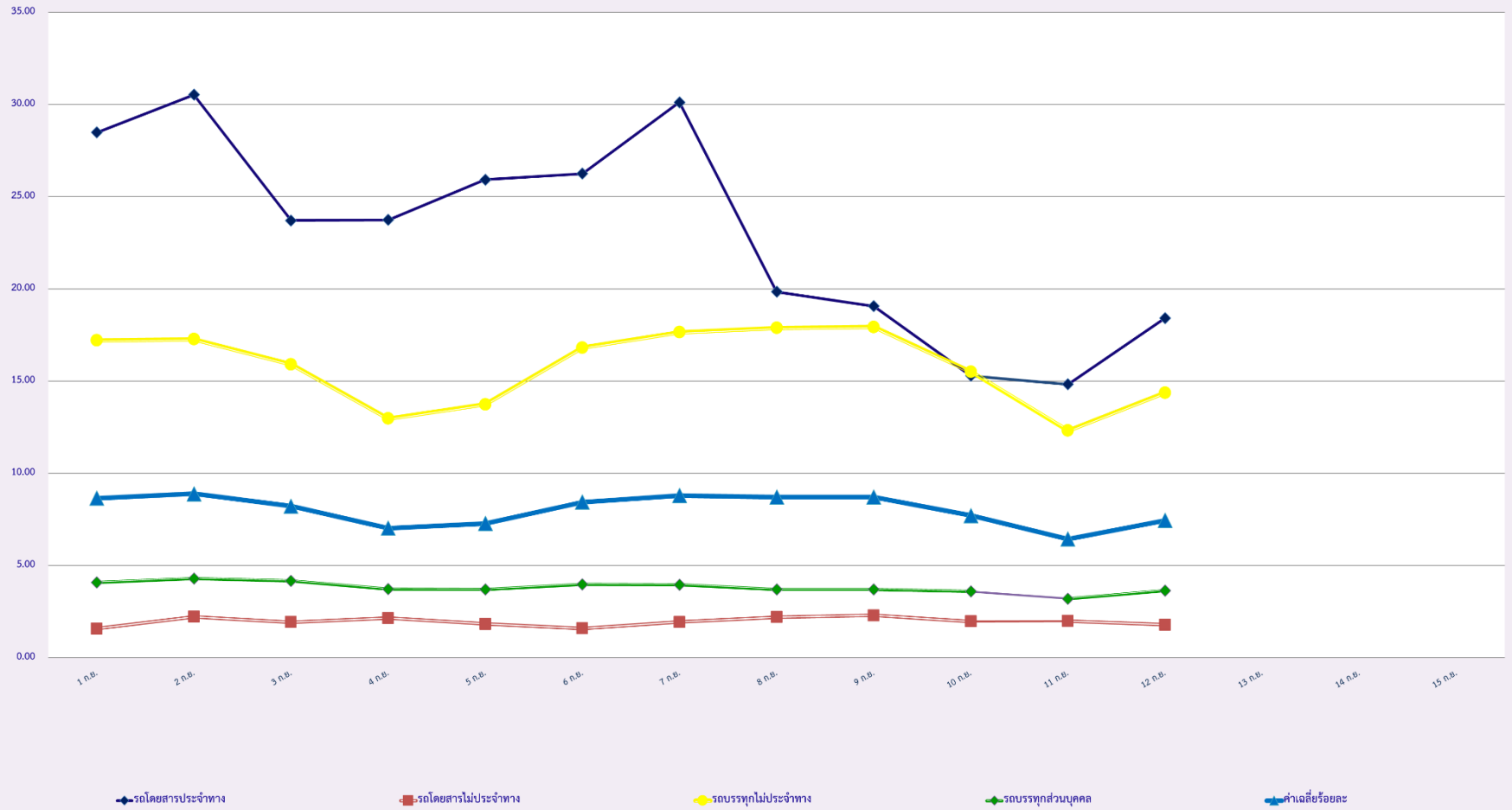
### สถิติรถที่มีความเร็วเกินในรถแต่ละประเภท (ร้อยละ) .



### สถิติการไม่แสดงตนของพนักงานขับรถในรถแต่ละประเภท (ร้อยละ)



สถิติระยะเวลาการทำงานเกินของพนักงานขับรถในรถแต่ละประเภท (ร้อยละ) .





สถิติรถตู้โดยสารประจำทาง หมวด 2(ขส.)ที่มีความเร็วเกิน (ร้อยละ) .

